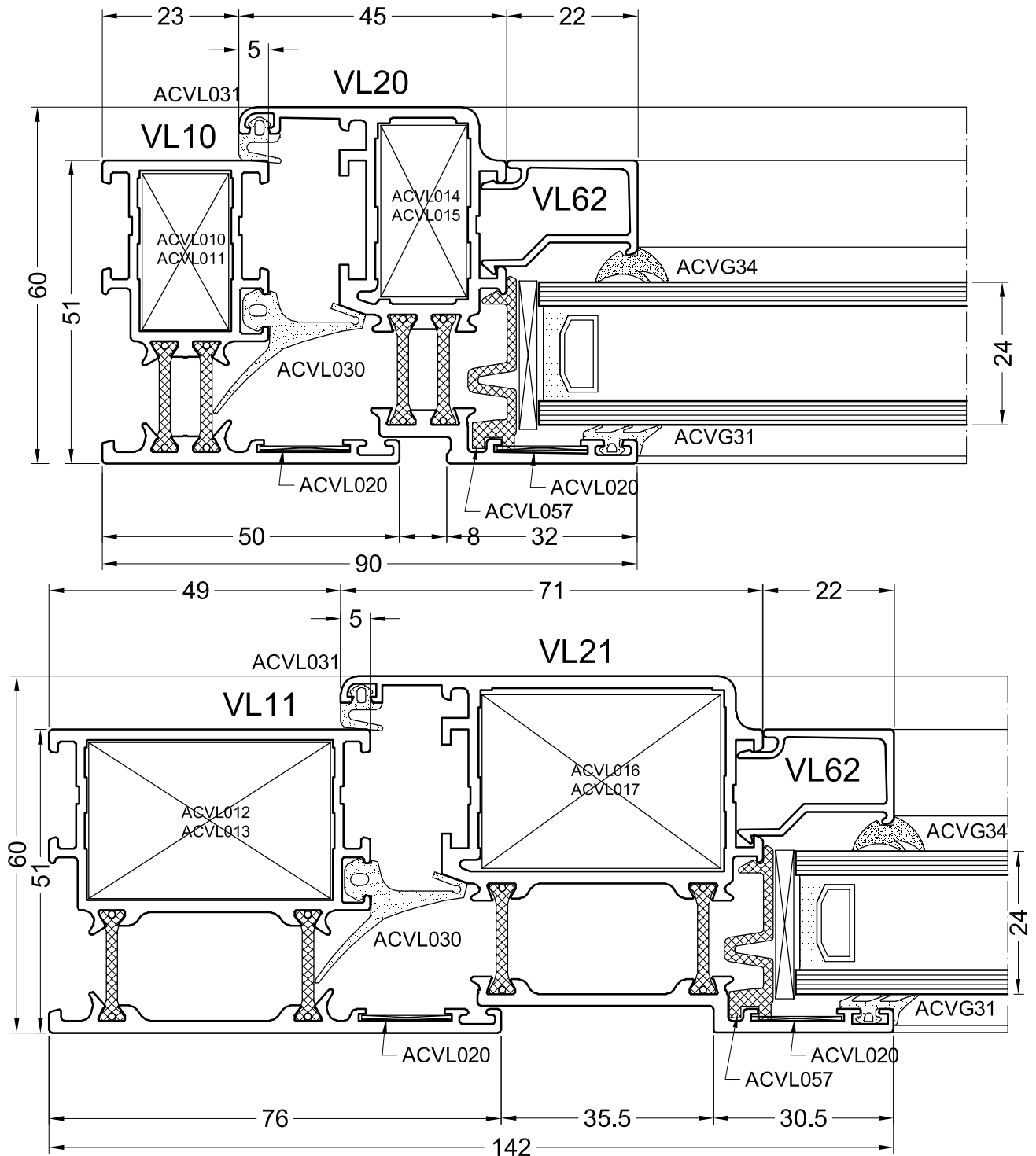


Technische Steekkaart

VISOLINE

VL



vi

system (inbouwdiepte 51mm) voor thermisch onderbroken ramen en deuren

Omschrijving:

Universele systeemprofielen voor thermisch onderbroken ramen, raamdeuren en deuren.

Toepassingen:

Deze courante serie van thermisch onderbroken profielen wordt aangewend voor de meest gangbare raam- en deurtoepassingen in zowel de woning- als in de industriebouw.

Ramen

Vaste ramen voor enkele of dubbele beglazing.

Draairamen: enkel- of dubbel opendraaiend met mogelijkheid tot kipstand.

Draaiopstellingen: horizontaal of verticaal scharnierend (draai- en kipramen).

Draairichting: zowel binnen- als buitenopendraaiend.

Uitzetramen.

Uitklapramen.

Tuimelramen: zowel horizontaal als verticaal wentelend.

Kip-schuiframens d.m.v. aangepast beslag.

Mogelijkheid om de profielen te buigen voor toepassingen zoals: ronde ramen, spits- en korfhandbogen.

Glaslatten: recht of afgerond.

Deuren

Vlakke en opdekdeuren zowel enkel- als dubbel opendraaiend.

Materiaal

Aluminium: AlMgSi 0,5 type 6060/6063 T5 F22 (volgens NBN P21-001 en DIN 1725).

Toleranties volgens DIN 17618.

Dichtingen: EPDM volgens DIN 7863, TV 110, NFP 85301, ISO 3994.

Getest en gehomologeerd in het kader van een kunstmatige verouderingstest van "plexiglas" gecombineerd met ge vulkaniseerde rubber.

Thermische onderbreking: polyamide strips PA 6.6 25 % glasvezelversterkt.

Oppervlaktebehandeling

Lakken:

Elektrostatische "Powder Coating" volgens de richtlijnen van Qualicoat in de alle gangbare RAL-kleuren zowel glanzend als mat met Qualicoat licentie n°219.

Metallic Structuurlak: derde generatie en beste kwaliteit van poederlak.

Alle lakwerk wordt geleverd met een 15-jarig garantiecertificaat.

Anodisatie:

In natuurkleur of bronskleur met het kwaliteitslabel E.E.W.A./EURAS-Qualanod.

Thermische onderbreking

De profielen zijn voorzien van een thermische onderbreking bestaande uit glasvezelversterkte polyamide-strips PA 6.6.25 die door middel van speciale technieken geklemd worden in de 2 profielhelften. Deze strips zijn voorzien van een lijm draad die een extra afdichting garanderen.

Prestatieniveau

volgens S.T.S. 52

Luchtdoorlaat:	PA3
Mechanische weerstand tegen wind:	PV2
Waterdichtheid:	PEE 1000 Pa
Mechanisch gedrag:	het element voldoet

Volgens UEATC:

Luchtdoorlaat:	A3
Mechanische weerstand tegen wind:	V2
Waterdichtheid:	E4
Mechanisch gedrag:	het element voldoet

Bijzondere kenmerken

Ramen:

Inbouwdiepte: Buiten kader 51 mm, Vleugel 60 mm.

K-waarde: 3.110 W/m²K (Rahmenmateriaal-Gruppe 2.2)

3.51 W/m²K (volgens NBN 62-204)

3.4 W/m²K (volgens DIN 52 619)

Beglazingsspanning: 22 mm.

Beslagspanning: conform de gangbare Europese dimensionering (EURONUT).

Dichtingen: middendichting en binnen-aanslagrubber.

Beglazing: van 4 tot 37 mm.

Besluit bij de verschillende C-T-Q-proeven is dat de verbinding van het vaste type is en voldoet aan de eisen van de duurzaamheid van de EUTgb.

Hang- en sluitwerk: EURONUT-kamer.

Doorlopende technische goedkeuring (ATG 2022-VISOLINE) en SKG (ATT'01.11.257.01).

Doorlopende goedkeuring op isolatie met certificaat BUtgb (ATG 01/H730 en ATG 01/H672 en ATG 02/H719)

Diverse uitvoeringen van beslag en afwerkingen zijn beschikbaar.

De ramen kunnen onderling gekoppeld worden onder variabele hoek of standaard vaste hoeken (zoals 90° en 135°) d.m.v. thermisch onderbroken koppelingsprofielen.

Rolluikgeleiders.

Steenlijstprofiel.

Dorpelprofielen in verschillende dieptes beschikbaar.

Deuren:

Inbouwdiepte: Buiten kader 51 mm, Vleugel 60 mm (opdekdeuren).

Beglazingsspanningdiepte: 22 mm.

Dichtingen: 2 aanslagdichtingen in geëxtrudeerd E.P.D.M.

Beglazing: van 4 tot 37 mm.

Draairichting: zowel binnen- als buitenopendraaiend.

Technische goedkeuring met certificaat BUtgb (ATG 94/2022-VISOLINE).

KOMO-Attest SKG (ATT'01.11.257.01).

Attest inbraakwerendheid SKG 00.138.

Diverse uitvoeringen van beslag en afwerkingen zijn beschikbaar.

Mogelijkheid om de profielen te buigen.

Glaslatten: recht of afgerond.