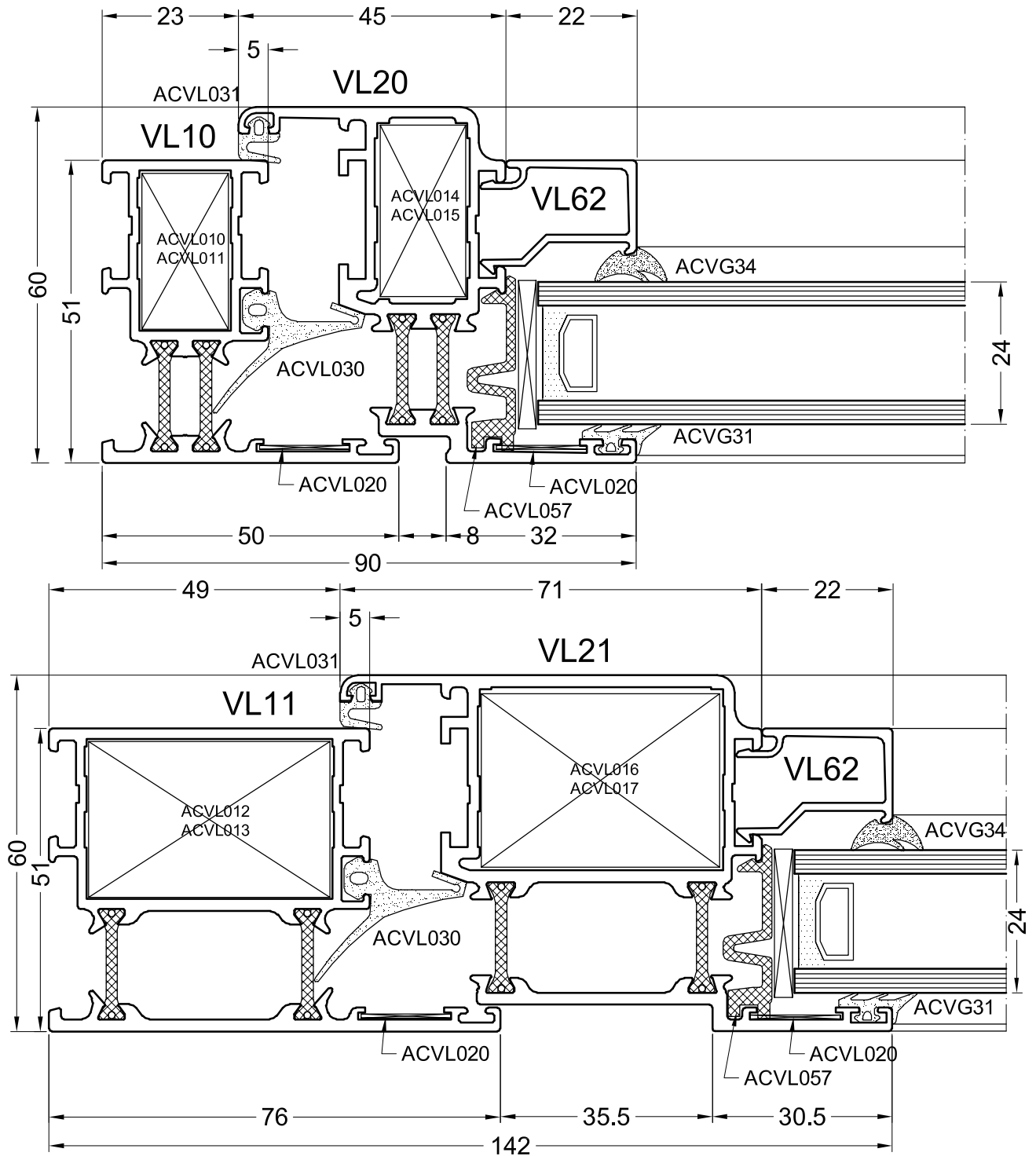


Fiche Technique

VISOLINE

VL



vi

système (largeur 51mm) pour châssis de portes et fenêtres avec coupure thermique

Description

Cette série courante de profilés à coupure thermique est utilisée pour les applications les plus usuelles de châssis et de portes, tant dans la construction privée qu'industrielle.

Applications

Châssis fixes à simple ou double vitrage.
Divers modes et sens d'ouverture.
Fenêtres à frappe, simple ou double ouvrant.
Fenêtres projetant à l'extérieur.
Fenêtres à soufflet.
Fenêtres projetantes et pivotantes (horizontalement et verticalement).
Portes planes et à relief, aussi bien à ouverture simple que double.
Fenêtres oscillo-battantes grâce à une quincaillerie appropriée.
Possibilité de cintrage des profilés pour réaliser des applications telles que fenêtres rondes, en ogive ou cintrées.
Disponibilité de lattes à vitrage arrondies, pour "soft-look".

Matériaux

Aluminium: AlMgSi 0,5 Type 6060/6063 T5 à l'état F22 (conformément à NBN P21-001 et DIN 1725).
Tolérance suivant DIN 17618.
Étanchéité: par joint en E.P.D.M. suivant DIN 7863, TV 110, NFP 85301, ISO 3994. Testés et homologués dans le cadre d'un test de vieillissement artificiel du "Plexiglas" combiné à du caoutchouc vulcanisé.
Coupure thermique: barrettes de polyamide PA 6.6.25% renforcées à la fibre de verre.

Finitions

Poudrage électrostatique:
Selon les directives de l'A.P.A.-Qualicoat, dans les coloris RAL les plus courants.
Laque structurée Métallique: la troisième génération et la meilleure qualité de laquage à poudre.
Le laquage est accompagné d'un certificat de garantie de 15 ans.

Anodisation:

En couleur nature ou bronze, avec certificat de qualité EWAA/EURAS-Qualanod.

Coupure thermique

Ces profilés se composent de deux parties en aluminium, l'une intérieure, l'autre extérieure, extrudées séparément et solidarisées de façon continue par sertissage de deux barrettes en polyamide PA 6.6.25% renforcées de fibres de verre qui constituent une coupure du pont thermique. Un fil de colle, inséré et enroulé en même temps que les languettes, assure une adhésion supplémentaire en fondant et en s'étalant lors du laquage des profilés au four de cuisson.

Niveaux des prestations


selon STS 52.0:

Passage d'air:	PA3
Résistance mécanique au vent:	PV3
Étanchéité:	PEE 1000 Pa

selon UEATC:

Passage d'air:	A3
Résistance mécanique au vent:	V3
Étanchéité:	E4

Particularités:

Profondeur d'encastrement: dormant 51 mm, ouvrant 60 mm.
Hauteur de feuillure de vitrage: 22 mm.
Vitrage: de 4 à 37 mm.
Agrément technique avec certificat UBAtc (ATG 94/2022-VISOLINE).
Attestation KOMO (ATT'01.11.257.01).
Diverses exécutions de quincaillerie et de finitions disponibles.
Coupure thermique avec certificat UBAtc (ATG 01/H730 et ATG 01/H672 et ATG 02/H719).
Coupure thermique : Marque NF - N° certificat : 070-021. 

Fenêtres

Rainure de quincaillerie: conformément aux dimensions européennes en vigueur (EURONUT).
Étanchéité: joint central et joint de frappe en EPDM.
Coefficient k: 3.110 W/m²K (Rahmenmaterial Gruppe 2.2).
Possibilité de raccorder les châssis sous des angles variables ou fixes standards (p.ex. 90° et 135°) à l'aide de profilés de raccordement à coupure thermique.
Guides volets.
Profilés de seuil et de sous-seuil en différentes dimensions.

Portes

Étanchéité: joint de frappe intérieure et extérieure en EPDM.
Ouverture: aussi bien vers l'intérieur que vers l'extérieur.
Possibilité de cintrage des profilés.
Disponibilité de lattes à vitrage arrondies, pour "soft-look".